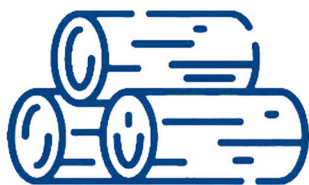


El objetivo de Kider es incorporar medidas que eviten el impacto de la actividad en el medioambiente. Por lo tanto, diseñamos nuestros productos tratando de **disminuir nuestra huella ecológica** en la fabricación, transporte e instalación.



Nuestra **madera** proviene de un modelo de gestión **forestal responsable** cumpliendo la **normativa Estándar FSC de Madera Controlada y la Certificación de Cadena de Custodia PEFC**.



Nuestro principal material es acero 100% reciclable una vez finalizada la vida útil del mobiliario.



Las **pinturas** que recubren nuestro mobiliario están **libres de sustancias tóxicas y peligrosas**, siendo 100% valorizables.



El diseño de un nuevo producto conlleva una optimización de los recursos de fabricación, paletización y transporte para el aprovechamiento de los materiales **y reducción del desperdicio, garantizando siempre la seguridad y el transporte**.



Nuestros **sistemas de iluminación** están compuestos por equipos LED de alta eficacia permitiendo **reducir el consumo**



Contamos con la **Autorización Medioambiental Integrada**. También estamos adheridos a los organismos gestores del fin de ciclo, como Valdelia y Ecosystem.